



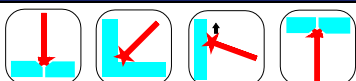
# 250 XM

DIN 8555 MSG 1-GZ-250  
W.N 1.7384

## ALLMÄN BESKRIVNING

Cr-Mo legerad svetstråd för hårdpåsvetsning av material som utsätts för höga temperaturer, nötning, press och stötar. God sprickbeständighet och motståndskraftig mot svavel. Används till grävmaskiner, gjutgods, och skruvtransportörer etc.

### SVETSLÄGEN



### STRÖMART

DC+

### Gas

Ar(82%)/Co2(18%), M21

## MATERIAL

Cr-Mo legerade stål, värmebeständiga stål

## SVETSGODSETS EGENSKAPER

### Hårdhet

22-27 HRC

## SVETSGODSETS SAMMANSÄTTNING(%)

C	Si	Mn	Cr	Mo
0,09	0,55	1,00	2,60	1,00

## FÖRPACKNING

Dimension(mm)	0,8	1,0	1,2	
Spolstorlek(kg)	15	15	15	
Artikel nummer	8M40025008	8M40025010	8M40025012	8M76016002
Ström(A)	100-200	120-220	140-220	150-240
Bågspänning(V)	18-24	20-26	22-26	24-27

## MOTSVARANDE TILLSATSMATERIAL

MMA	Meltolit 7125
TIG	Meltolit 250 XT
Rörtråd	Meltolit 725 M

Förvärmning till 300°C. Eftervärmning 690°C.